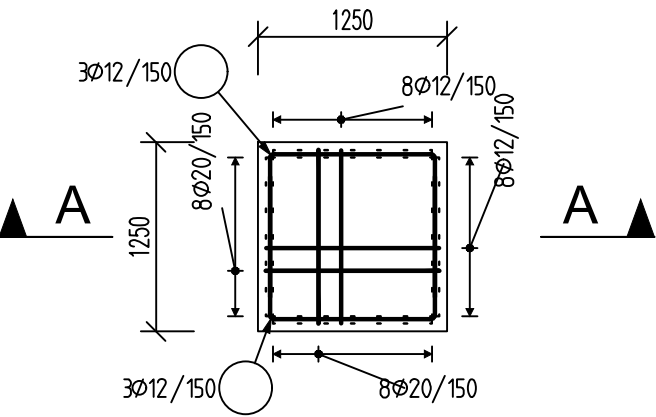


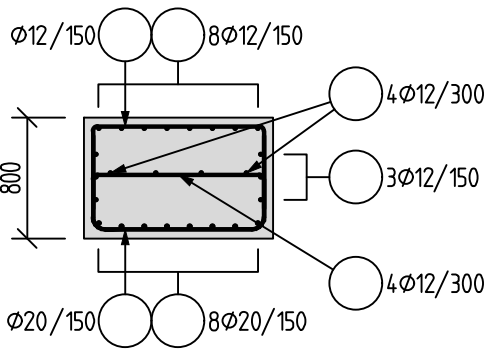
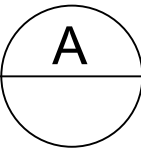
Půdorys

1:50






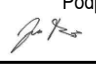
Řez

1:50



Výkaz výztuže		40 Ks
Ø výztuže (mm)	12	20
hmotnost (kg)	2640	4004
celková hmotnost (kg)	6644	

Tato dokumentace slouží jako podklad k zadávací dokumentaci pro výběr zhotovitele

OBJEDNATEL:		Plzeňské městské dopravní podniky, a.s. Denisovo nábreží 920/12 301 00 Plzeň - Východní Předměstí	
společnost "MP + MMD - Vozovna Slovany", společník 1:		společník 2:	
 METROPROJEKT Praha a.s. nám. I. P. Pavlova 2/1786 120 00 Praha 2 tel.: +420 296 154 105 www.metroprojekt.cz		 Mott MacDonald CZ, spol. s r.o. Národní 984/15 110 00 Praha 1 tel.: +420 221 412 800 www.mottmac.com	
Souprava číslo:			
HIP: Ing. Jan Kočí tel.: 296 154 401 Stupeň: DPS		Podpis:  Název a účel díla: REKONSTRUKCE VOZOVNY SLOVANY Plzeň, Slovanská alej 35	
Zpracovatelský útvar:  Na Vyhliďce 286/64, 190 00 Praha 9 tel: 736 535 478, www.agile-ce.cz		Název části díla: E. Stavební část - stavební soubory SOD I Objekty vrchní stavby (VST) <i>E.1 Objekty pozemních staveb</i>	
Odpovědný projektant: Jan Tomáš, MSc CEng Vypracoval: Ing. Petr Tomáš Skart. znak: V20/2038 Datum: 11/2019 Počet formátů: 2xA4		Podpis:  Název přílohy: SO VST 01/3 Stavebně-konstrukční řešení - beton Výztuž patky - TYP 1 IČD: 19 7246 006 05 03 03	
Změna: -		Číslo příl.: 005	